



CATALOGUE DES ESPECES ET VARIETES VIVRIERES

Anjouan 1



Introduction


Le renforcement de la sécurité alimentaire en Union des Comores nécessite la promotion d'une agriculture durable qui accorde plus d'attention aux ressources génétiques végétales pour produire plus efficacement avec moins d'impact environnemental et social.

La diversité biologique est un facteur important dans l'adaptation continue des espèces cultivées aux changements globaux relatifs à l'arrivée de nouvelles maladies, de nouveaux ravageurs et des bio-agresseurs. Raisons pour lesquelles Dahari avec l'appui du Réseau Germination a mise en place une collection de 77 variétés des cultures vivrières de Banane, manioc, taro/macabo, patate douce et d'igname sur les sites de conservation de Dahari.


Liste des variétés inventoriées et collectées

Annexe 4 : Descripteur Bananiers


FICHE DE LA VARIETE : BARABAHI Vert

	Tige : Pseudotrunc		
	1	Hauteur du pseudo tronc	>3m
	Régime		
	2	Pilosité de la hampe	Peu velue
	3	Position du régime	Oblique à 45°
	4	Forme du régime	Cylindrique
	Fruit		
	5	Nombre de fruit sur une main médiane du régime	<12
	6	Longueur des fruits/ Mesurée sur l'arc interne du fruit, sans le pédoncule	16 - 20cm
	7	Forme du fruit (courbure)	Courbure très peu marquée
8	Apex du fruit	Tronqué	
9	Vestiges de fleurs à l'extrémité du fruit	Base du style proéminent	
10	Saveur dominante	Fade	


FICHE DE LA VARIETE : BOUMBOI

		Tige : Pseudotronc			
		1	Hauteur du pseudo tronc	>3m	
		Régime			
		2	Pilosité de la hampe	Peu velue	
		3	Position du régime	Oblique à 45°	
		4	Forme du régime	Cylindrique	
		Fruit			
		5	Nombre de fruit sur une main médiane du régime	<12	
		6	Longueur des fruits/Mesurée sur l'arc interne du fruit, sans le pédoncule	<15cm	
		7	Forme du fruit (courbure)	Courbure nette	
8	Apex du fruit	Effilé à la pointe			
9	Vestiges de fleurs à l'extrémité du fruit	Style persistant			
10	Saveur dominante	Sucré et acide (comme une pomme)			


FICHE DE LA VARIETE: CHARIA

		Tige : Pseudotronc			
		1	Hauteur du pseudo tronc	>3m	
		Régime			
		2	Pilosité de la hampe	Peu velue	
		3	Position du régime	Oblique à 45°	
		4	Forme du régime	Cylindrique	
		Fruit			
		5	Nombre de fruit sur une main médiane du régime	13 - 16	
		6	Longueur des fruits/Mesurée sur l'arc interne du fruit, sans le pédoncule	<15cm	
		7	Forme du fruit (courbure)	Courbure très peu marquée	
8	Apex du fruit	Tronqué			
9	Vestiges de fleurs à l'extrémité du fruit	Base du style proéminent			
10	Saveur dominante	Sucré et acide (comme une pomme)			


FICHE DE LA VARIETE : CHIKAME

	Tige : Pseudotronc		
	1	Hauteur du pseudo tronc	>3m
	Régime		
	2	Pilosité de la hampe	Glabre
	3	Position du régime	Horizontal
	4	Forme du régime	Cylindrique
	Fruit		
	5	Nombre de fruit sur une main médiane du régime	>17
	6	Longueur des fruits/Mesurée sur l'arc interne du fruit, sans le pédoncule	<15 cm
	7	Forme du fruit (courbure)	Courbe
8	Apex du fruit	Tronque	
9	Vestiges de fleurs à l'extrémité du fruit	Style persistant	
10	Saveur dominante	Fade	


FICHE DE LA VARIETE : CLUNIACUM

	Tige : Pseudotronc		
	1	Hauteur du pseudo tronc	>3m
	Régime		
	2	Pilosité de la hampe	Glabre
	3	Position du régime	Légèrement oblique
	4	Forme du régime	Tronconique
	Fruit		
	5	Nombre de fruit sur une main médiane du régime	13 - 16
	6	Longueur des fruits/Mesurée sur l'arc interne du fruit, sans le pédoncule	<15cm
	7	Forme du fruit (courbure)	Courbure très peu marquée
8	Apex du fruit	Effilé à la pointe	
9	Vestiges de fleurs à l'extrémité du fruit	Non persistant	
10	Saveur dominante	Sucré et acide (comme une pomme)	


FICHE DE LA VARIETE : COJA MAJI

	Tige : Pseudotronc		
	1	Hauteur du pseudo tronc	2.1 à 2.9m
	Régime		
	2	Pilosité de la hampe	Très velue
	3	Position du régime	Oblique à 45°
	4	Forme du régime	Avec une courbure sur l'axe du régime
	Fruit		
	5	Nombre de fruit sur une main médiane du régime	<12
	6	Longueur des fruits/Mesurée sur l'arc interne du fruit, sans le pédoncule	16 - 20cm
	7	Forme du fruit (courbure)	Courbure très peu marquée
8	Apex du fruit	Tronqué	
9	Vestiges de fleurs à l'extrémité du fruit	Style persistant	
10	Saveur dominante	Doux	

FICHE DE LA VARIETE : DZOU Mwegne (vert)


	Tige : Pseudotronc		
	1	Hauteur du pseudo tronc	>3m
	Régime		
	2	Pilosité de la hampe	Peu velue
	3	Position du régime	Légèrement oblique
	4	Forme du régime	Cylindrique
	Fruit		
	5	Nombre de fruit sur une main médiane du régime	13 - 16
	6	Longueur des fruits/Mesurée sur l'arc interne du fruit, sans le pédoncule	16 - 20cm
	7	Forme du fruit (courbure)	Courbure très peu marquée
8	Apex du fruit	Effilé à la pointe et tronqué	
9	Vestiges de fleurs à l'extrémité du fruit	Base du style proéminent	
10	Saveur dominante	Sucré et acide (comme une pomme)	

FICHE DE LA VARIETE : FIA 2


	Tige : Pseudotrunc		
	1	Hauteur du pseudo tronc	>3m
	Régime		
	2	Pilosité de la hampe	Peu velue
	3	Position du régime	Oblique à 45°
	4	Forme du régime	Cylindrique
	Fruit		
	5	Nombre de fruit sur une main médiane du régime	13 - 16
	6	Longueur des fruits/Mesurée sur l'arc interne du fruit, sans le pédoncule	<15cm
	7	Forme du fruit (courbure)	Courbure nette
8	Apex du fruit	Tronqué	
9	Vestiges de fleurs à l'extrémité du fruit	Base du style proéminent	
10	Saveur dominante	Sucré	

FICHE DE LA VARIETE : FIA 3

	Tige : Pseudotrunc		
	1	Hauteur du pseudo tronc	>3m
	Régime		
	2	Pilosité de la hampe	Glabre
	3	Position du régime	Légèrement oblique
	4	Forme du régime	Tronconique
	Fruit		
	5	Nombre de fruit sur une main médiane du régime	13 - 16
	6	Longueur des fruits/Mesurée sur l'arc interne du fruit, sans le pédoncule	<15cm
	7	Forme du fruit (courbure)	Courbure très peu marquée
8	Apex du fruit	Effilé progressivement	
9	Vestiges de fleurs à l'extrémité du fruit	Base du style proéminent	

	10	Saveur dominante	Astringent et fade

FICHE DE LA VARIETE : FIA 17

	Tige : Pseudotrunc		
	1	Hauteur du pseudo tronc	>3m
	Régime		
	2	Pilosité de la hampe	Très velue
	3	Position du régime	Pendant verticalement
	4	Forme du régime	Cylindrique
	Fruit		
	5	Nombre de fruit sur une main médiane du régime	13 - 16
	6	Longueur des fruits/Mesurée sur l'arc interne du fruit, sans le pédoncule	16 - 20cm
	7	Forme du fruit (courbure)	Courbure très peu marquée
8	Apex du fruit	Tronqué	
9	Vestiges de fleurs à l'extrémité du fruit	Base du style proéminent	
10	Saveur dominante	Sucré et acide (comme une pomme)	

FICHE DE LA VARIETE : FIA 18

	Tige : Pseudotrunc
--	---------------------------

	1	Hauteur du pseudo tronc	>3m
	Régime		
	2	Pilosité de la hampe	Très velue
	3	Position du régime	Oblique à 45°
	4	Forme du régime	Avec une courbure sur l'axe du régime
	Fruit		
	5	Nombre de fruit sur une main médiane du régime	13 - 16
	6	Longueur des fruits/Mesurée sur l'arc interne du fruit, sans le pédoncule	16 - 20 cm
	7	Forme du fruit (courbure)	
	8	Apex du fruit	Courbure très peu marquée
9	Vestiges de fleurs à l'extrémité du fruit	Effilé progressivement	
10	Saveur dominante	Style persistant	

FICHE DE LA VARIETE : FIA 23

	Tige : Pseudotronc		
	1	Hauteur du pseudo tronc	2.1 à 2.9m
	Régime		
	2	Pilosité de la hampe	Peu velue
	3	Position du régime	Pendant verticalement
	4	Forme du régime	Dissymétrique. L'axe du régime est quasiment droit
	Fruit		
	5	Nombre de fruit sur une main médiane du régime	13 - 16
	6	Longueur des fruits/Mesurée sur l'arc interne du fruit, sans le pédoncule	16 - 20cm
	7	Forme du fruit (courbure)	Courbure très peu marquée
8	Apex du fruit	En goulot de bouteille	
9	Vestiges de fleurs à l'extrémité du fruit	Base du style proéminent	
10	Saveur dominante	Fade et doux	

FICHE DE LA VARIETE : JOLIE BANANE

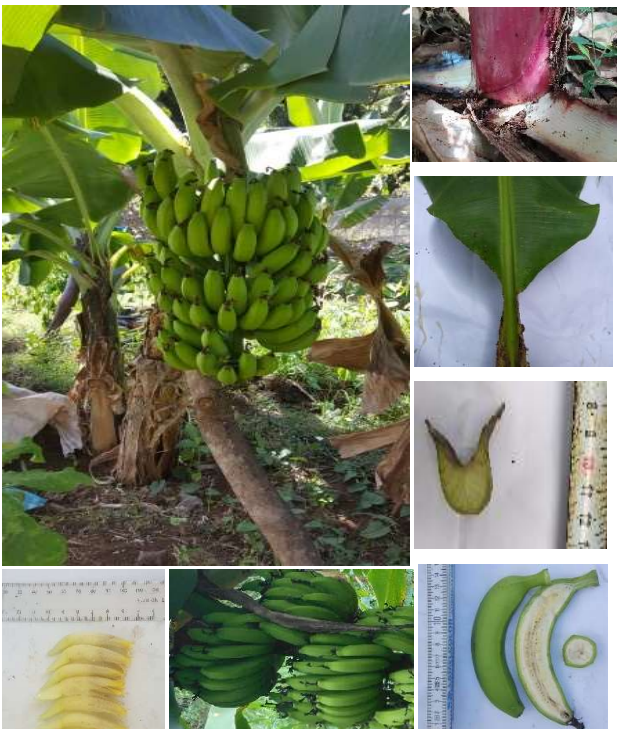
	Tige : Pseudotronc		
	1	Hauteur du pseudo tronc	2 à 3 m
	Régime		
	2	Pilosité de la hampe	Glabre
	3	Position du régime	Oblique
	4	Forme du régime	Cylindrique
	Fruit		
	5	Nombre de fruit sur une main médiane du régime	23-22-25
	6	Longueur des fruits/Mesurée sur l'arc interne du fruit, sans le pédoncule	< 15 cm
	7	Forme du fruit (courbure)	Courbe
8	Apex du fruit	Arrondi	
9	Vestiges de fleurs à l'extrémité du fruit	Sans vestiges floraux	
10	Saveur dominante	Fade	

FICHE DE LA VARIETE : KN


	Tige : Pseudotronc		
	1	Hauteur du pseudo tronc	>3m
	Régime		
	2	Pilosité de la hampe	Glabre
	3	Position du régime	Légèrement oblique
	4	Forme du régime	Cylindrique
	Fruit		
	5	Nombre de fruit sur une main médiane du régime	13 - 16
	6	Longueur des fruits/Mesurée sur l'arc interne du fruit, sans le pédoncule	<15cm
	7	Forme du fruit (courbure)	Courbure très peu marquée
8	Apex du fruit	En goulot de bouteille	
9	Vestiges de fleurs à l'extrémité du fruit	Base du style proéminent	
10	Saveur dominante	Sucré et acide (comme une pomme)	

FICHE DE LA VARIETE : COUTRI

	Tige : Pseudotronc
--	---------------------------

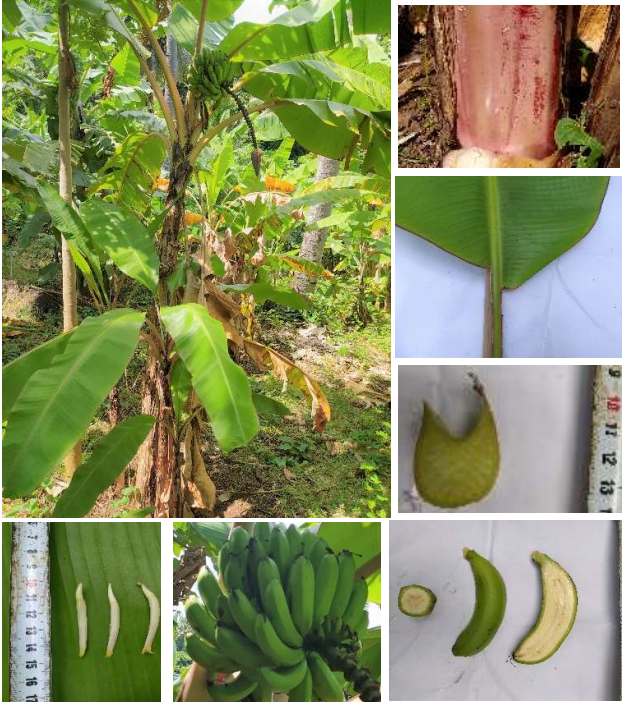
	1	Hauteur du pseudo tronc	>2m
	Régime		
	2	Pilosité de la hampe	Peu velue
	3	Position du régime	Légèrement oblique
	4	Forme du régime	Avec une courbure sur l'axe du régime
	Fruit		
	5	Nombre de fruit sur une main médiane du régime	13 - 16
	6	Longueur des fruits/Mesurée sur l'arc interne du fruit, sans le pédoncule	16 - 20cm
	7	Forme du fruit (courbure)	Courbure très peu marquée
	8	Apex du fruit	Effilé progressivement
9	Vestiges de fleurs à l'extrémité du fruit	Style persistant	
10	Saveur dominante	Sucré et acide (comme une pomme)	

FICHE DE LA VARIETE : MNALUKI


	Tige : Pseudotrunc		
	1	Hauteur du pseudo tronc	>3m
	Régime		
	2	Pilosité de la hampe	Peu velue
	3	Position du régime	Légèrement oblique
	4	Forme du régime	Avec une courbure sur l'axe du régime
	Fruit		
	5	Nombre de fruit sur une main médiane du régime	13 - 16
	6	Longueur des fruits/Mesurée sur l'arc interne du fruit, sans le pédoncule	16 - 20cm
	7	Forme du fruit (courbure)	Courbure nette
8	Apex du fruit	Tronqué	
9	Vestiges de fleurs à l'extrémité du fruit	Style persistant	
10	Saveur dominante	Sucré et acide (comme une pomme)	

FICHE DE LA VARIETE : SHIHENDRE

Tige : Pseudotrunc		
---------------------------	--	--

	1	Hauteur du pseudo tronc	2,1 à 2,9
	Régime		
	2	Pilosité de la hampe	Peu velue
	3	Position du régime	Oblique
	4	Forme du régime	Troquée
	Fruit		
	5	Nombre de fruit sur une main médiane du régime	13 à 16
	6	Longueur des fruits/Mesurée sur l'arc interne du fruit, sans le pédoncule	16 à 20 cm
	7	Forme du fruit (courbure)	Courbure nettement proue
	8	Apex du fruit	Arrondie
9	Vestiges de fleurs à l'extrémité du fruit	Base du style proéminent	
10	Saveur dominante	Doux	

FICHE DE LA VARIETE : SOUKARI MWEGNE

	Tige : Pseudotrunc		
	1	Hauteur du pseudo tronc	>3m
	Régime		
	2	Pilosité de la hampe	Peu velue
	3	Position du régime	Oblique à 45°
	4	Forme du régime	Dissymétrique. L'axe du régime est quasiment droit
	Fruit		
	5	Nombre de fruit sur une main médiane du régime	13 - 16
	6	Longueur des fruits/Mesurée sur l'arc interne du fruit, sans le pédoncule	16 - 20cm
	7	Forme du fruit (courbure)	Courbure très peu marquée
8	Apex du fruit	En goulot de bouteille	
9	Vestiges de fleurs à l'extrémité du fruit	Base du style proéminent	
10	Saveur dominante	Doux et sucré	

FICHE DE LA VARIETE : SUKARI MOSSI MRUTUTU (Vert)


Tige : Pseudotrunc		
---------------------------	--	--

	1	Hauteur du pseudo tronc	>3m
	Régime		
	2	Pilosité de la hampe	Glabre
	3	Position du régime	Légèrement oblique
	4	Forme du régime	Cylindrique
	Fruit		
	5	Nombre de fruit sur une main médiane du régime	13 - 16
	6	Longueur des fruits/Mesurée sur l'arc interne du fruit, sans le pédoncule	16 - 20cm
	7	Forme du fruit (courbure)	Courbure très peu marquée
	8	Apex du fruit	En goulot de bouteille
9	Vestiges de fleurs à l'extrémité du fruit	Style persistant	
10	Saveur dominante	Doux	


FICHE DE LA VARIETE : SUKARI MOSI NDZOUKOUUDROU (rouge)

	Tige : Pseudotrunc		
	1	Hauteur du pseudo tronc	>3m
	Régime		
	2	Pilosité de la hampe	Glabre
	3	Position du régime	Légèrement oblique
	4	Forme du régime	Cylindrique
	Fruit		
	5	Nombre de fruit sur une main médiane du régime	13 - 16
	6	Longueur des fruits/Mesurée sur l'arc interne du fruit, sans le pédoncule	16 - 20cm
	7	Forme du fruit (courbure)	Courbure très peu marquée
8	Apex du fruit	En goulot de bouteille	
9	Vestiges de fleurs à l'extrémité du fruit	Style persistant	
10	Saveur dominante	Doux	

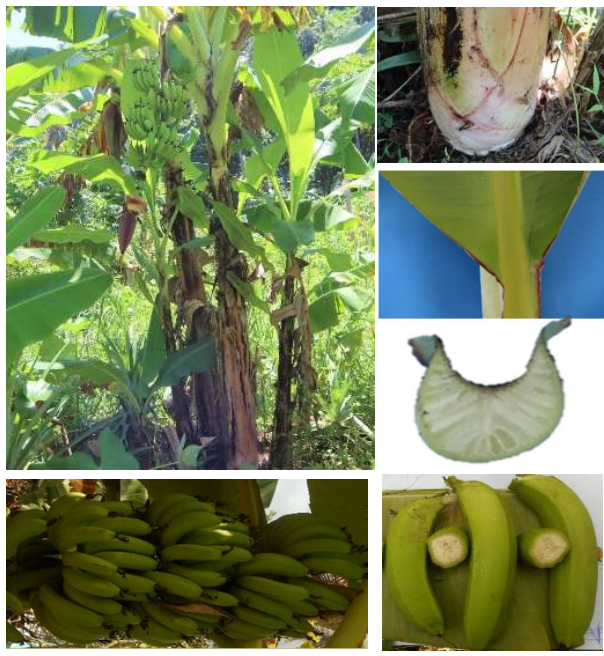
FICHE DE LA VARIETE : VOUNTRY

			Tige : Pseudotronc		
			1	Hauteur du pseudo tronc	2.2 à 2.9m
			Régime		
			2	Pilosité de la hampe	Glabre
			3	Position du régime	Légèrement oblique
			4	Forme du régime	Spirale
			Fruit		
			5	Nombre de fruit sur une main médiane du régime	<12
			6	Longueur des fruits/Mesurée sur l'arc interne du fruit, sans le pédoncule	>31cm
			7	Forme du fruit (courbure)	Courbure nette
8	Apex du fruit	Effilé à la pointe			
9	Vestiges de fleurs à l'extrémité du fruit	Base du style proéminent			
10	Saveur dominante	Fade			


FICHE DE LA VARIETE : ZABI

			Tige : Pseudotronc		
			1	Hauteur du pseudo tronc	>3m
			Régime		
			2	Pilosité de la hampe	Peu velue
			3	Position du régime	Légèrement oblique
			4	Forme du régime	Avec une courbure sur l'axe du régime
			Fruit		
			5	Nombre de fruit sur une main médiane du régime	13 - 16
			6	Longueur des fruits/Mesurée sur l'arc interne du fruit, sans le pédoncule	<15cm
			7	Forme du fruit (courbure)	Courbure très peu marquée
8	Apex du fruit	En goulot de bouteille			
9	Vestiges de fleurs à l'extrémité du fruit	Base du style proéminent			
10	Saveur dominante	Sucré et acide (comme une pomme)			

FICHE DE LA VARIETE : KONTRIKE ou MTRIKE (gros MICHEL)

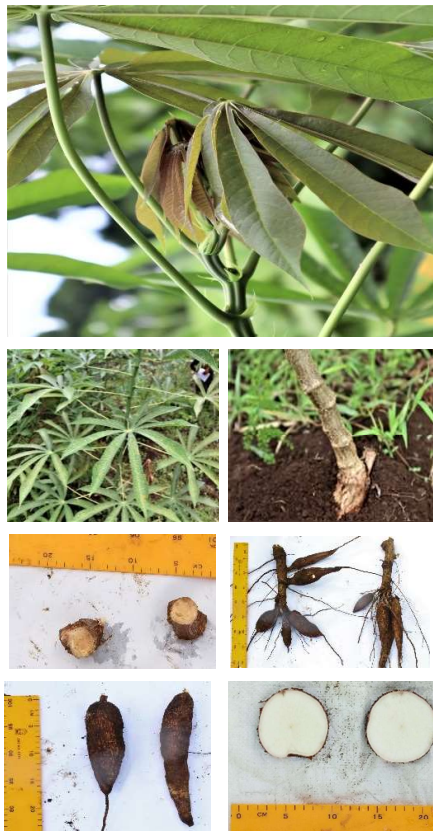
	Tige : Pseudotronc		
	1	Hauteur du pseudo tronc	>3m
	Régime		
	2	Pilosité de la hampe	Peu velue
	3	Position du régime	Vertical
	4	Forme du régime	Cylindrique
	Fruit		
	5	Nombre de fruit sur une main médiane du régime	17à20-25
	6	Longueur des fruits/Mesurée sur l'arc interne du fruit, sans le pédoncule	15cmà20cm
	7	Forme du fruit (courbure)	Droit dans la partie distale
8	Apex du fruit	Tronque	
9	Vestiges de fleurs à l'extrémité du fruit		
10	Saveur dominante	Doux	

FICHE de la variété : CHIDZOURI

	Tige : Pseudotronc		
	1	Hauteur du pseudo tronc	>3m
	Régime		
	2	Pilosité de la hampe	Glabre
	3	Position du régime	Oblique
	4	Forme du régime	Cylindrique
	Fruit		
	5	Nombre de fruit sur une main médiane du régime	<12
	6	Longueur des fruits/Mesurée sur l'arc interne du fruit, sans le pédoncule	<15cm
	7	Forme du fruit (courbure)	Droit dans la partie distal
8	Apex du fruit	Progressif	
9	Vestiges de fleurs à l'extrémité du fruit	Sans vestiges floraux	
10	Saveur dominante	Doux	

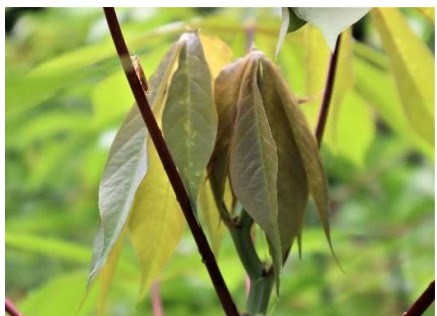
Annexe 5 : Descripteur Manioc

FICHE DE LA VARIETE : CHIHAWATI 1



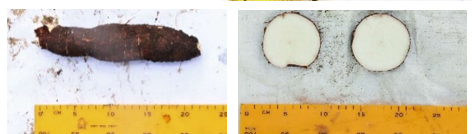
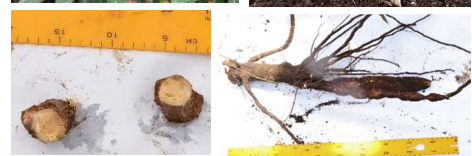
		<i>Feuille</i>	
1	Couleur des jeunes feuilles apicales		Vert clair
2	Pubescence des jeunes feuilles apicales		Non velue
3	Forme de la foliole centrale		Linéaire
4	Couleur du pétiole		Vert clair
5	Couleur de la feuille		Vert clair
6	Nombre de lobes foliaires		7
7	Longueur du pétiole		30
8	Couleur des veines foliaires (au-dessus de la surface foliaire)		Vert
9	Proéminence des cicatrices foliaires		Moins serrées
		<i>Tige</i>	
10	Couleur externe de la tige		Vert argenté
11	Hauteur de la plante		2 m
12	Nombre de niveaux d'embranchement		0
		<i>Racine</i>	
13	Longueur des pédoncules racinaires		14 cm
14	Forme de la racine		Cylindrique
15	Couleur externe de la racine		Marron
16	Couleur de la pulpe racinaire		Crème
17	Couleur du cortex racinaire		Jaune
18	Texture externe de la racine		Rugueux

FICHE DE LA VARIETE : CHIHAWATI 2



<i>Feuille</i>		
1	Couleur des jeunes feuilles apicales	Vert sombre
2	Pubescence des jeunes feuilles apicales	Non velue
3	Forme de la foliole centrale	Linéaire
4	Couleur du pétiole	Vert pourpre
5	Couleur de la feuille	Vert sombre
6	Nombre de lobes foliaires	7
7	Longueur du pétiole	30
8	Couleur des veines foliaires (au-dessus de la surface foliaire)	Vert
9	Proéminence des cicatrices foliaires	serrées
<i>Tige</i>		
10	Couleur externe de la tige	Marron clair
11	Hauteur de la plante	2m
12	Nombre de niveaux d'embranchement	0
<i>Racine</i>		
13	Longueur des pédoncules racinaires	17cm
14	Forme de la racine	Conique
15	Couleur externe de la racine	Marron clair
16	Couleur de la pulpe racinaire	Blanc
17	Couleur du cortex racinaire	Beige
18	Texture externe de la racine	Rugueux

FICHE DE LA VARIETE : CHIHAWATI 3



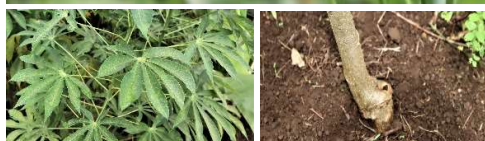
<i>Feuille</i>		
1	Couleur des jeunes feuilles apicales	Vert violet
2	Pubescence des jeunes feuilles apicales	Non velue
3	Forme de la foliole centrale	Linéaire
4	Couleur du pétiole	Vert pourpre
5	Couleur de la feuille	Vert clair
6	Nombre de lobes foliaires	7
7	Longueur du pétiole	30
8	Couleur des veines foliaires (au-dessus de la surface foliaire)	vert
9	Proéminence des cicatrices foliaires	Moins serrées
<i>Tige</i>		
10	Couleur externe de la tige	Vert argenté
11	Hauteur de la plante	2m
12	Nombre de niveaux d'embranchement	0
<i>Racine</i>		
13	Longueur des pédoncules racinaires	15 cm
14	Forme de la racine	Conique
15	Couleur externe de la racine	Marron clair
16	Couleur de la pulpe racinaire	Blanc
17	Couleur du cortex racinaire	Beige
18	Texture externe de la racine	Rugueux

FICHE DE LA VARIETE : CHIHAWATI PETITE FEUILLE



<i>Feuille</i>		
1	Couleur des jeunes feuilles apicales	Vert violet
2	Pubescence des jeunes feuilles apicales	Non velue
3	Forme de la foliole centrale	ovale
4	Couleur du pétiole	Vert pourpre
5	Couleur de la feuille	Vert sombre
6	Nombre de lobes foliaires	9
7	Longueur du pétiole	34
8	Couleur des veines foliaires (au-dessus de la surface foliaire)	vert
9	Proéminence des cicatrices foliaires	Moins serrées
<i>Tige</i>		
10	Couleur externe de la tige	Vert argenté
11	Hauteur de la plante	2,10 m
12	Nombre de niveaux d'embranchement	0
<i>Racine</i>		
13	Longueur des pédoncules racinaires	15 cm
14	Forme de la racine	Cylindrique
15	Couleur externe de la racine	Marron
16	Couleur de la pulpe racinaire	Crème
17	Couleur du cortex racinaire	Jaune
18	Texture externe de la racine	Rugueux

FICHE DE LA VARIETE : KINGUERO



<i>Feuille</i>		
1	Couleur des jeunes feuilles apicales	Vert violet
2	Pubescence des jeunes feuilles apicales	Non velue
3	Forme de la foliole centrale	Ovale
4	Couleur du pétiole	Vert pourpre
5	Couleur de la feuille	Vert clair
6	Nombre de lobes foliaires	7
7	Longueur du pétiole	?
8	Couleur des veines foliaires (au-dessus de la surface foliaire)	Vert
9	Proéminence des cicatrices foliaires	Serrées
<i>Tige</i>		
10	Couleur externe de la tige	Vert jaune
11	Hauteur de la plante	?
12	Nombre de niveaux d'embranchement	0
<i>Racine</i>		
13	Longueur des pédoncules racinaires	40 cm
14	Forme de la racine	Crème
15	Couleur externe de la racine	Beige
16	Couleur de la pulpe racinaire	Rugueux
17	Couleur du cortex racinaire	Marron clair
18	Texture externe de la racine	Crème

FICHE DE LA VARIETE : LOKASSA



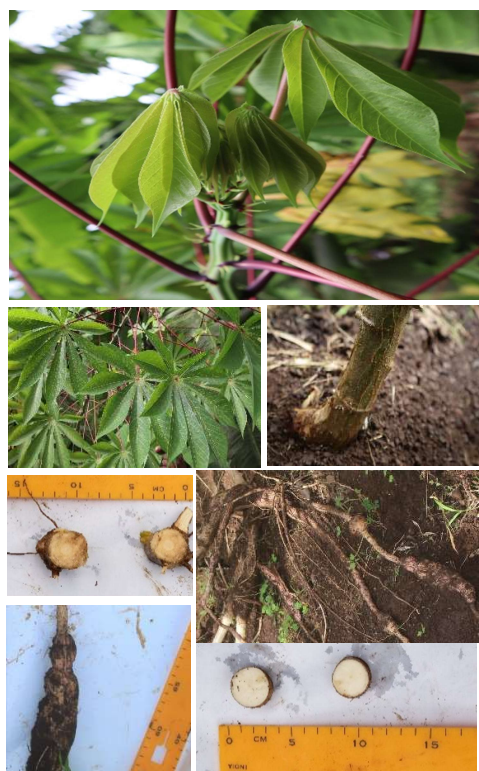
<i>Feuille</i>		
1	Couleur des jeunes feuilles apicales	Vert sombre
2	Pubescence des jeunes feuilles apicales	Non velue
3	Forme de la foliole centrale	Linéaire
4	Couleur du pétiole	Pourpre
5	Couleur de la feuille	Vert clair
6	Nombre de lobes foliaires	7
7	Longueur du pétiole	45
8	Couleur des veines foliaires (au-dessus de la surface foliaire)	vert
9	Proéminence des cicatrices foliaires	Moins serrées
<i>Tige</i>		
10	Couleur externe de la tige	Marron clair
11	Hauteur de la plante	3 m
12	Nombre de niveaux d'embranchement	0
<i>Racine</i>		
13	Longueur des pédoncules racinaires	20 cm
14	Forme de la racine	Cylindrique
15	Couleur externe de la racine	Marron
16	Couleur de la pulpe racinaire	Crème
17	Couleur du cortex racinaire	Beige
18	Texture externe de la racine	Rugueux

FICHE DE LA VARIETE : MANIMATSAYA



	Feuille	
1	Couleur des jeunes feuilles apicales	Vert violet
2	Pubescence des jeunes feuilles apicales	Non velue
3	Forme de la foliole centrale	Pendule
4	Couleur du pétiole	Vert pourpre
5	Couleur de la feuille	Vert clair
6	Nombre de lobes foliaires	7
7	Longueur du pétiole	32
8	Couleur des veines foliaires (au-dessus de la surface foliaire)	Vert
9	Proéminence des cicatrices foliaires	Moins serrées
	Tige	
10	Couleur externe de la tige	Vert argenté
11	Hauteur de la plante	2,20 m
12	Nombre de niveaux d'embranchement	0
	Racine	
13	Longueur des pédoncules racinaires	15 cm
14	Forme de la racine	Conique
15	Couleur externe de la racine	Marron
16	Couleur de la pulpe racinaire	Crème
17	Couleur du cortex racinaire	Beige
18	Texture externe de la racine	Rugueux

FICHE DE LA VARIETE : MAYITOINE



<i>Feuille</i>		
1	Couleur des jeunes feuilles apicales	Vert violet
2	Pubescence des jeunes feuilles apicales	Non velue
3	Forme de la foliole centrale	Linéaire
4	Couleur du pétiole	Rouge
5	Couleur de la feuille	Vert sombre
6	Nombre de lobes foliaires	9
7	Longueur du pétiole	40
8	Couleur des veines foliaires (au-dessus de la surface foliaire)	Vert
9	Proéminence des cicatrices foliaires	Moins serrées
<i>Tige</i>		
10	Couleur externe de la tige	Vert argenté
11	Hauteur de la plante	2,20 m
12	Nombre de niveaux d'embranchement	0
<i>Racine</i>		
13	Longueur des pédoncules racinaires	13 cm
14	Forme de la racine	Conique
15	Couleur externe de la racine	Rose
16	Couleur de la pulpe racinaire	Crème
17	Couleur du cortex racinaire	Beige
18	Texture externe de la racine	Lisse

FICHE DE LA VARIETE :MDINDRI MOUDOU



	Feuille	
1	Couleur des jeunes feuilles apicales	Vert clair
2	Pubescence des jeunes feuilles apicales	Non velue
3	Forme de la foliole centrale	Linéaire
4	Couleur du pétiole	Vert pourpre
5	Couleur de la feuille	Vert sombre
6	Nombre de lobes foliaires	7
7	Longueur du pétiole	36
8	Couleur des veines foliaires (au-dessus de la surface foliaire)	Vert
9	Proéminence des cicatrices foliaires	Serrées
	Tige	
10	Couleur externe de la tige	Marron clair
11	Hauteur de la plante	2 m
12	Nombre de niveaux d'embranchement	0
	Racine	
13	Longueur des pédoncules racinaires	15 cm
14	Forme de la racine	Cylindrique
15	Couleur externe de la racine	Marron
16	Couleur de la pulpe racinaire	Crème
17	Couleur du cortex racinaire	Beige
18	Texture externe de la racine	Rugueux

FICHE DE LA VARIETE : MKOUNDROU



<i>Feuille</i>		
1	Couleur des jeunes feuilles apicales	Vert sombre
2	Pubescence des jeunes feuilles apicales	Non velue
3	Forme de la foliole centrale	Linéaire
4	Couleur du pétiole	Pourpre
5	Couleur de la feuille	Vert clair
6	Nombre de lobes foliaires	7
7	Longueur du pétiole	30
8	Couleur des veines foliaires (au-dessus de la surface foliaire)	Vert
9	Proéminence des cicatrices foliaires	Serrées
<i>Tige</i>		
10	Couleur externe de la tige	Marron clair
11	Hauteur de la plante	2m
12	Nombre de niveaux d'embranchement	Fusionné au niveau du racine
<i>Racine</i>		
13	Longueur des pédoncules racinaires	20 cm
14	Forme de la racine	Conique
15	Couleur externe de la racine	Marron
16	Couleur de la pulpe racinaire	Crème
17	Couleur du cortex racinaire	Beige
18	Texture externe de la racine	Lisse

FICHE DE LA VARIETE : MLAREUNION JAUNE



<i>Feuille</i>		
1	Couleur des jeunes feuilles apicales	Vert clair
2	Pubescence des jeunes feuilles apicales	Non velue
3	Forme de la foliole centrale	Linéaire
4	Couleur du pétiole	Vert pourpre
5	Couleur de la feuille	Vert sombre
6	Nombre de lobes foliaires	7
7	Longueur du pétiole	28
8	Couleur des veines foliaires (au-dessus de la surface foliaire)	Vert
9	Proéminence des cicatrices foliaires	Serrées
<i>Tige</i>		
10	Couleur externe de la tige	Marron clair
11	Hauteur de la plante	1,80 m
12	Nombre de niveaux d'embranchement	0
<i>Racine</i>		
13	Longueur des pédoncules racinaires	16 cm
14	Forme de la racine	Conique
15	Couleur externe de la racine	Marron
16	Couleur de la pulpe racinaire	Jaune
17	Couleur du cortex racinaire	Jaune
18	Texture externe de la racine	Rugueux

FICHE DE LA VARIETE : MWEWOU / Mwéhu



<i>Feuille</i>		
1	Couleur des jeunes feuilles apicales	Vert violet
2	Pubescence des jeunes feuilles apicales	Non velue
3	Forme de la foliole centrale	Elliptique
4	Couleur du pétiole	Vert clair tâche pourpre à la base
5	Couleur de la feuille	Vert sombre
6	Nombre de lobes foliaires	7
7	Longueur du pétiole	40
8	Couleur des veines foliaires (au-dessus de la surface foliaire)	Vert
9	Proéminence des cicatrices foliaires	Serrées
<i>Tige</i>		
10	Couleur externe de la tige	Vert argenté
11	Hauteur de la plante	1,90m
12	Nombre de niveaux d'embranchement	Absent
<i>Racine</i>		
13	Longueur des pédoncules racinaires	40 cm
14	Forme de la racine	Cylindrique
15	Couleur externe de la racine	crème
16	Couleur de la pulpe racinaire	Blanc
17	Couleur du cortex racinaire	crème
18	Texture externe de la racine	Rugueux

FICHE DE LA VARIETE : MPIRA



Feuille		
1	Couleur des jeunes feuilles apicales	Vert clair
2	Pubescence des jeunes feuilles apicales	Non velue
3	Forme de la foliole centrale	Linéaire
4	Couleur du pétiole	Pourpre
5	Couleur de la feuille	Vert clair
6	Nombre de lobes foliaires	7
7	Longueur du pétiole	Vert clair
8	Couleur des veines foliaires (au-dessus de la surface foliaire)	Non velue
9	Proéminence des cicatrices foliaires	Linéaire
Tige		
10	Couleur externe de la tige	Vert argenté
11	Hauteur de la plante	2 m
12	Nombre de niveaux d'embranchement	0
Racine		
13	Longueur des pédoncules racinaires	35cm
14	Forme de la racine	Conique a cylindrique
15	Couleur externe de la racine	Marron
16	Couleur de la pulpe racinaire	Blanche
17	Couleur du cortex racinaire	Blanc
18	Texture externe de la racine	Rugueux

FICHE DE LA VARIETE : MTSAMBORO



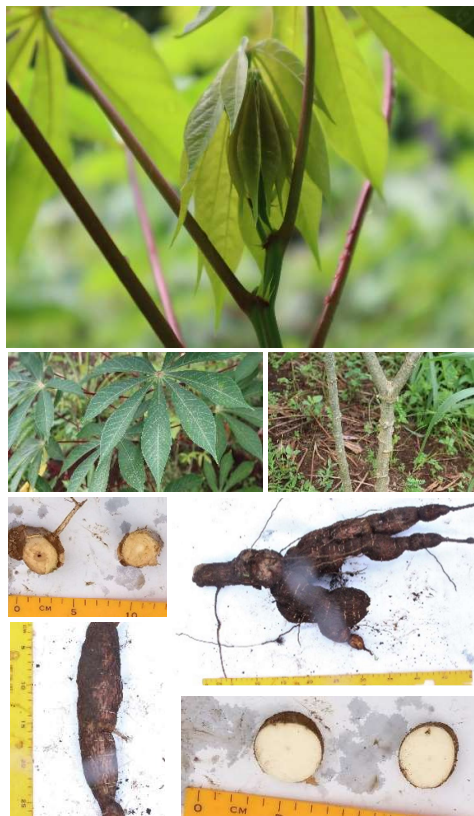
<i>Feuille</i>		
1	Couleur des jeunes feuilles apicales	Vert violet
2	Pubescence des jeunes feuilles apicales	Non velue
3	Forme de la foliole centrale	Linéaire
4	Couleur du pétiole	Pourpre
5	Couleur de la feuille	Vert clair
6	Nombre de lobes foliaires	8
7	Longueur du pétiole	36
8	Couleur des veines foliaires (au-dessus de la surface foliaire)	Vert
9	Proéminence des cicatrices foliaires	Serrées
<i>Tige</i>		
10	Couleur externe de la tige	Orange
11	Hauteur de la plante	3m
12	Nombre de niveaux d'embranchement	3
<i>Racine</i>		
13	Longueur des pédoncules racinaires	17 cm
14	Forme de la racine	Conique
15	Couleur externe de la racine	Marron
16	Couleur de la pulpe racinaire	Crème
17	Couleur du cortex racinaire	Beige
18	Texture externe de la racine	Rugueux

FICHE DE LA VARIETE : MWEGNE



<i>Feuille</i>		
1	Couleur des jeunes feuilles apicales	Vert violet
2	Pubescence des jeunes feuilles apicales	Non velue
3	Forme de la foliole centrale	linéaire
4	Couleur du pétiole	Rouge
5	Couleur de la feuille	Vert clair
6	Nombre de lobes foliaires	9
7	Longueur du pétiole	40 cm
8	Couleur des veines foliaires (au-dessus de la surface foliaire)	Vert
9	Proéminence des cicatrices foliaires	Moins serrées
<i>Tige</i>		
10	Couleur externe de la tige	Marron clair
11	Hauteur de la plante	2 m
12	Nombre de niveaux d'embranchement	Fusionné en 2 dans la racine
<i>Racine</i>		
13	Longueur des pédoncules racinaires	12 cm
14	Forme de la racine	Conique
15	Couleur externe de la racine	Marron
16	Couleur de la pulpe racinaire	Crème
17	Couleur du cortex racinaire	Crème
18	Texture externe de la racine	Rugueux

FICHE DE LA VARIETE : OUBERA



<i>Feuille</i>		
1	Couleur des jeunes feuilles apicales	Vert sombre
2	Pubescence des jeunes feuilles apicales	Non velue
3	Forme de la foliole centrale	Linéaire
4	Couleur du pétiole	Pourpre
5	Couleur de la feuille	Vert clair
6	Nombre de lobes foliaires	8
7	Longueur du pétiole	?
8	Couleur des veines foliaires (au-dessus de la surface foliaire)	Vert
9	Proéminence des cicatrices foliaires	Serrées
<i>Tige</i>		
10	Couleur externe de la tige	Vert argenté
11	Hauteur de la plante	2m
12	Nombre de niveaux d'embranchement	0
<i>Racine</i>		
13	Longueur des pédoncules racinaires	16 cm
14	Forme de la racine	Conique
15	Couleur externe de la racine	Beige
16	Couleur de la pulpe racinaire	Blanc
17	Couleur du cortex racinaire	Beige
18	Texture externe de la racine	Lisse

FICHE DE LA VARIETE : OUBERA 1



<i>Feuille</i>		
1	Couleur des jeunes feuilles apicales	Vert violet
2	Pubescence des jeunes feuilles apicales	Non velue
3	Forme de la foliole centrale	Elliptique
4	Couleur du pétiole	Pourpre
5	Couleur de la feuille	Vert sombre
6	Nombre de lobes foliaires	9
7	Longueur du pétiole	40
8	Couleur des veines foliaires (au-dessus de la surface foliaire)	Vert
9	Proéminence des cicatrices foliaires	Serrées
<i>Tige</i>		
10	Couleur externe de la tige	Vert argenté
11	Hauteur de la plante	2,20m
12	Nombre de niveaux d'embranchement	2
<i>Racine</i>		
13	Longueur des pédoncules racinaires	15 cm
14	Forme de la racine	Conque
15	Couleur externe de la racine	Rose / Beige
16	Couleur de la pulpe racinaire	Blanc
17	Couleur du cortex racinaire	Beige
18	Texture externe de la racine	Lisse

FICHE DE LA VARIETE : OUBERA 2



<i>Feuille</i>		
1	Couleur des jeunes feuilles apicales	Vert violet
2	Pubescence des jeunes feuilles apicales	Non velue
3	Forme de la foliole centrale	Linéaire
4	Couleur du pétiole	Pourpre
5	Couleur de la feuille	Vert sombre
6	Nombre de lobes foliaires	9
7	Longueur du pétiole	?
8	Couleur des veines foliaires (au-dessus de la surface foliaire)	Vert
9	Proéminence des cicatrices foliaires	Serrées
<i>Tige</i>		
10	Couleur externe de la tige	Vert argenté
11	Hauteur de la plante	2m
12	Nombre de niveaux d'embranchement	0
<i>Racine</i>		
13	Longueur des pédoncules racinaires	12 cm
14	Forme de la racine	Cylindrique
15	Couleur externe de la racine	Rose / Beige
16	Couleur de la pulpe racinaire	Blanc
17	Couleur du cortex racinaire	Beige
18	Texture externe de la racine	Lisse

FICHE DE LA VARIETE : OUBERA MOUDOU



	Feuille	
1	Couleur des jeunes feuilles apicales	Vert violet
2	Pubescence des jeunes feuilles apicales	Non velue
3	Forme de la foliole centrale	Linéaire
4	Couleur du pétiole	Pourpre
5	Couleur de la feuille	Vert sombre
6	Nombre de lobes foliaires	7
7	Longueur du pétiole	30
8	Couleur des veines foliaires (au-dessus de la surface foliaire)	Vert
9	Proéminence des cicatrices foliaires	Serrées
	Tige	
10	Couleur externe de la tige	Vert argenté
11	Hauteur de la plante	2m
12	Nombre de niveaux d'embranchement	0
	Racine	
13	Longueur des pédoncules racinaires	15 cm
14	Forme de la racine	Cylindrique
15	Couleur externe de la racine	Rose beige
16	Couleur de la pulpe racinaire	Blanc
17	Couleur du cortex racinaire	Beige
18	Texture externe de la racine	Lisse

FICHE DE LA VARIETE : PAMBAFOUMA



		<i>Feuille</i>	
1	Couleur des jeunes feuilles apicales	Vert violet	
2	Pubescence des jeunes feuilles apicales	Non velue	
3	Forme de la foliole centrale	Elliptique	
4	Couleur du pétiole	Vert pourpre	
5	Couleur de la feuille	Vert clair	
6	Nombre de lobes foliaires	7	
7	Longueur du pétiole	35	
8	Couleur des veines foliaires (au-dessus de la surface foliaire)	Vert	
9	Proéminence des cicatrices foliaires	Serrées	
		<i>Tige</i>	
10	Couleur externe de la tige	Vert jaune	
11	Hauteur de la plante	2 m	
12	Nombre de niveaux d'embranchement	0	
		<i>Racine</i>	
13	Longueur des pédoncules racinaires	14cm	
14	Forme de la racine	Cylindrique	
15	Couleur externe de la racine	Beige	
16	Couleur de la pulpe racinaire	Crème	
17	Couleur du cortex racinaire	Jaune	
18	Texture externe de la racine	Lisse	

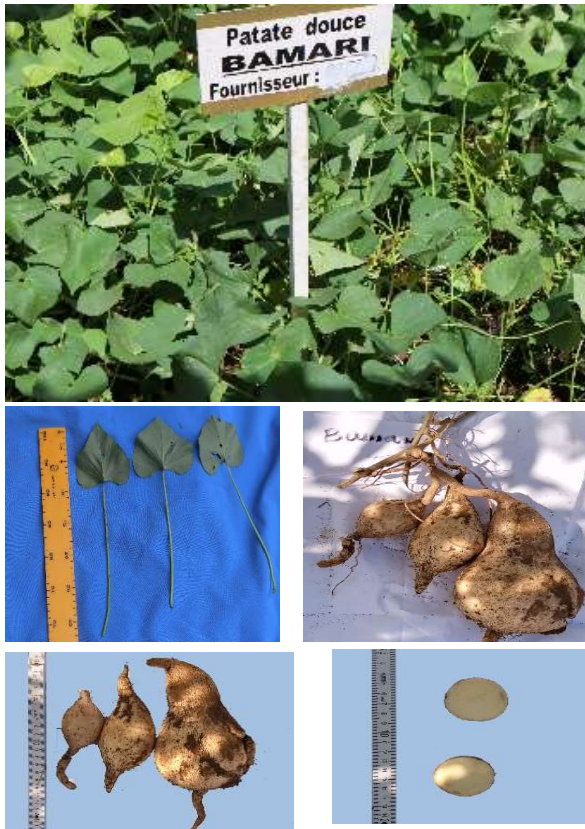
FICHE DE LA VARIETE : SAALTOUKA



<i>Feuille</i>		
1	Couleur des jeunes feuilles apicales	Vert clair
2	Pubescence des jeunes feuilles apicales	Non velue
3	Forme de la foliole centrale	Linéaire
4	Couleur du pétiole	Vert clair
5	Couleur de la feuille	Vert clair
6	Nombre de lobes foliaires	7
7	Longueur du pétiole	34
8	Couleur des veines foliaires (au-dessus de la surface foliaire)	Vert
9	Proéminence des cicatrices foliaires	Moins serrées
<i>Tige</i>		
10	Couleur externe de la tige	Vert argenté
11	Hauteur de la plante	2,80 m
12	Nombre de niveaux d'embranchement	3
<i>Racine</i>		
13	Longueur des pédoncules racinaires	23 cm
14	Forme de la racine	Conique
15	Couleur externe de la racine	Marron
16	Couleur de la pulpe racinaire	Blanc
17	Couleur du cortex racinaire	Beige
18	Texture externe de la racine	Lisse

Annexe 5 : Descripteur Patate douce

FICHE DE LA VARIETE : DOUCE BAMARI



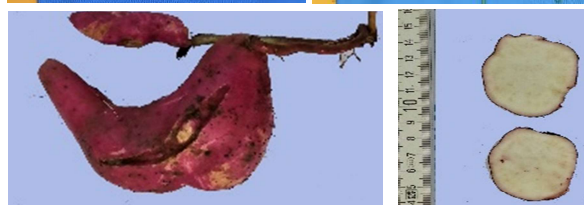
<i>Tige</i>		
1	Couleur prédominante de la tige	Verte
2	Pubescence du sommet de la tige	Présent
<i>Feuille</i>		
3	Aspect général de la feuille mature	Triangulaire
4	Type de lobation de la feuille	Très léger
5	Pigmentation des veines sur la face inférieure des feuilles	Pourpre dans la base de la nervure principale
6	Couleur des feuilles matures	Verte
7	Couleur des feuilles immatures	Verte
<i>Tubercule</i>		
8	Forme des tubercules	Elliptique
9	Couleur prédominante de la peau du tubercule	Beige
10	Couleur prédominante de la pulpe	Beige
11	Couleur secondaire de la pulpe	Beige
12	12. Distribution de la couleur secondaire de la pulpe	Beige

FICHE DE LA VARIETE : DOUCE BLANCHE 2



	Tige	
1	Couleur prédominante de la tige	Vert
2	Pubescence du sommet de la tige	Absent
	Feuille	
3	Aspect général de la feuille mature	Lobée
4	Type de lobation de la feuille	Modérée
5	Pigmentation des veines sur la face inférieure des feuilles	Pourpre dans la base de la nervure principale
6	Couleur des feuilles matures	Vert
7	Couleur des feuilles immatures	Vert
	Tubercule	
8	Forme des tubercules	Ovale
9	Couleur prédominante de la peau du tubercule	Beige
10	Couleur prédominante de la pulpe	Blanc avec trace violette
11	Couleur secondaire de la pulpe	Blanc avec trace violette
12	12. Distribution de la couleur secondaire de la pulpe	Blanc avec trace violette

FICHE DE LA VARIETE : DOUCE BREDE



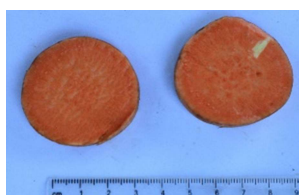
		<i>Tige</i>	
1	Couleur prédominante de la tige	Vert	
2	Pubescence du sommet de la tige	Absent	
		<i>Feuille</i>	
3	Aspect général de la feuille mature	Hastifolié	
4	Type de lobation de la feuille	Très profond	
5	Pigmentation des veines sur la face inférieure des feuilles	Vert	
6	Couleur des feuilles matures	Vert	
7	Couleur des feuilles immatures	Grisâtre vert	
		<i>Tubercule</i>	
8	Forme des tubercules	Incurvé	
9	Couleur prédominante de la peau du tubercule	Long irrégulier	
10	Couleur prédominante de la pulpe	Rose fuchia	
11	Couleur secondaire de la pulpe	Blanc avec trace violette	
12	12. Distribution de la couleur secondaire de la pulpe	Blanc avec trace violette	

FICHE DE LA VARIETE : BREDE ROSE



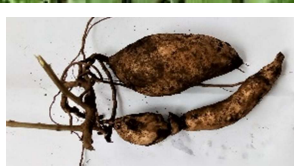
		<i>Tige</i>	
1	Couleur prédominante de la tige		Hastifolié
2	Pubescence du sommet de la tige		Très profond
		<i>Feuille</i>	
3	Aspect général de la feuille mature		Hastifolié
4	Type de lobation de la feuille		Très profond
5	Pigmentation des veines sur la face inférieure des feuilles		Intrados et veines inférieur violet
6	Couleur des feuilles matures		Violet les deux surfaces
7	Couleur des feuilles immatures		Grisâtre vert
		<i>Tubercule</i>	
8	Forme des tubercules		Long irrégulier
9	Couleur prédominante de la peau du tubercule		Rose claire
10	Couleur prédominante de la pulpe		Blanche
11	Couleur secondaire de la pulpe		Blanche
12	12. Distribution de la couleur secondaire de la pulpe		Blanche

FICHE DE LA VARIETE : CAROTTE



<i>Tige</i>		
1	Couleur prédominante de la tige	Verte
2	Pubescence du sommet de la tige	Présent
<i>Feuille</i>		
3	Aspect général de la feuille mature	Cordate
4	Type de lobation de la feuille	Pas de lobe latéral
5	Pigmentation des veines sur la face inférieure des feuilles	Vert
6	Couleur des feuilles matures	Vert
7	Couleur des feuilles immatures	Vert
<i>Tubercule</i>		
8	Forme des tubercules	Semi-ovale
9	Couleur prédominante de la peau du tubercule	Orange
10	Couleur prédominante de la pulpe	Orange
11	Couleur secondaire de la pulpe	Orange
12	12. Distribution de la couleur secondaire de la pulpe	Orange

FICHE DE LA VARIETE :DENTEE



	Tige	
1	Couleur prédominante de la tige	Vert
2	Pubescence du sommet de la tige	Absent
	Feuille	
3	Aspect général de la feuille mature	Réniforme
4	Type de lobation de la feuille	Très léger
5	Pigmentation des veines sur la face inférieure des feuilles	Nervure principale partiellement violet
6	Couleur des feuilles matures	Vert
7	Couleur des feuilles immatures	Vert
	Tubercule	
8	Forme des tubercules	Semi ovale
9	Couleur prédominante de la peau du tubercule	Beige
10	Couleur prédominante de la pulpe	Beige crème
11	Couleur secondaire de la pulpe	Beige crème
12	12. Distribution de la couleur secondaire de la pulpe	Beige crème

FICHE DE LA VARIETE : EXPRESS



<i>Tige</i>		
1	Couleur prédominante de la tige	Vert
2	Pubescence du sommet de la tige	Absent
<i>Feuille</i>		
3	Aspect général de la feuille mature	Lobée
4	Type de lobation de la feuille	Léger
5	Pigmentation des veines sur la face inférieure des feuilles	Nervure principale partiellement violet
6	Couleur des feuilles matures	Vert
7	Couleur des feuilles immatures	Vert
<i>Tubercule</i>		
8	Forme des tubercules	Oblong
9	Couleur prédominante de la peau du tubercule	Beige
10	Couleur prédominante de la pulpe	Beige
11	Couleur secondaire de la pulpe	Beige
12	12. Distribution de la couleur secondaire de la pulpe	Beige

FIC FICHE DE LA VARIETE : FONDANTE



	<i>Tige</i>	
1	Couleur prédominante de la tige	Vert
2	Pubescence du sommet de la tige	Absent
	<i>Feuille</i>	
3	Aspect général de la feuille mature	Lobée
4	Type de lobation de la feuille	Leger
5	Pigmentation des veines sur la face inférieure des feuilles	Nervure principale partiellement violet
6	Couleur des feuilles matures	Vert
7	Couleur des feuilles immatures	Vert
	<i>Tubercule</i>	
8	Forme des tubercules	Oblong long
9	Couleur prédominante de la peau du tubercule	Beige
10	Couleur prédominante de la pulpe	Blanche
11	Couleur secondaire de la pulpe	Jaune
12	12. Distribution de la couleur secondaire de la pulpe	Jaune

FICHE DE LA VARIETE : MAUVE



<i>Tige</i>		
1	Couleur prédominante de la tige	Vert
2	Pubescence du sommet de la tige	Absent
<i>Feuille</i>		
3	Aspect général de la feuille mature	Lobée
4	Type de lobation de la feuille	Profond
5	Pigmentation des veines sur la face inférieure des feuilles	Vert
6	Couleur des feuilles matures	Vert
7	Couleur des feuilles immatures	Vert
<i>Tubercule</i>		
8	Forme des tubercules	Oblong
9	Couleur prédominante de la peau du tubercule	Rose
10	Couleur prédominante de la pulpe	Blanc
11	Couleur secondaire de la pulpe	Blanc
12	12. Distribution de la couleur secondaire de la pulpe	Blanc

FICHE DE LA VARIETE : ROSE



<i>Tige</i>		
1	Couleur prédominante de la tige	Rouge violacée
2	Pubescence du sommet de la tige	Présent
<i>Feuille</i>		
3	Aspect général de la feuille mature	Triangulaire
4	Type de lobation de la feuille	Pas de lobe latéral
5	Pigmentation des veines sur la face inférieure des feuilles	Tâche violet dans plusieurs veines
6	Couleur des feuilles matures	Vert
7	Couleur des feuilles immatures	Vert
Tubercule		
8	Forme des tubercules	Rond elliptique
9	Couleur prédominante de la peau du tubercule	Rose
10	Couleur prédominante de la pulpe	Orange
11	Couleur secondaire de la pulpe	Absent
12	12. Distribution de la couleur secondaire de la pulpe	Absent

FICHE DE LA VARIETE : TANGUE



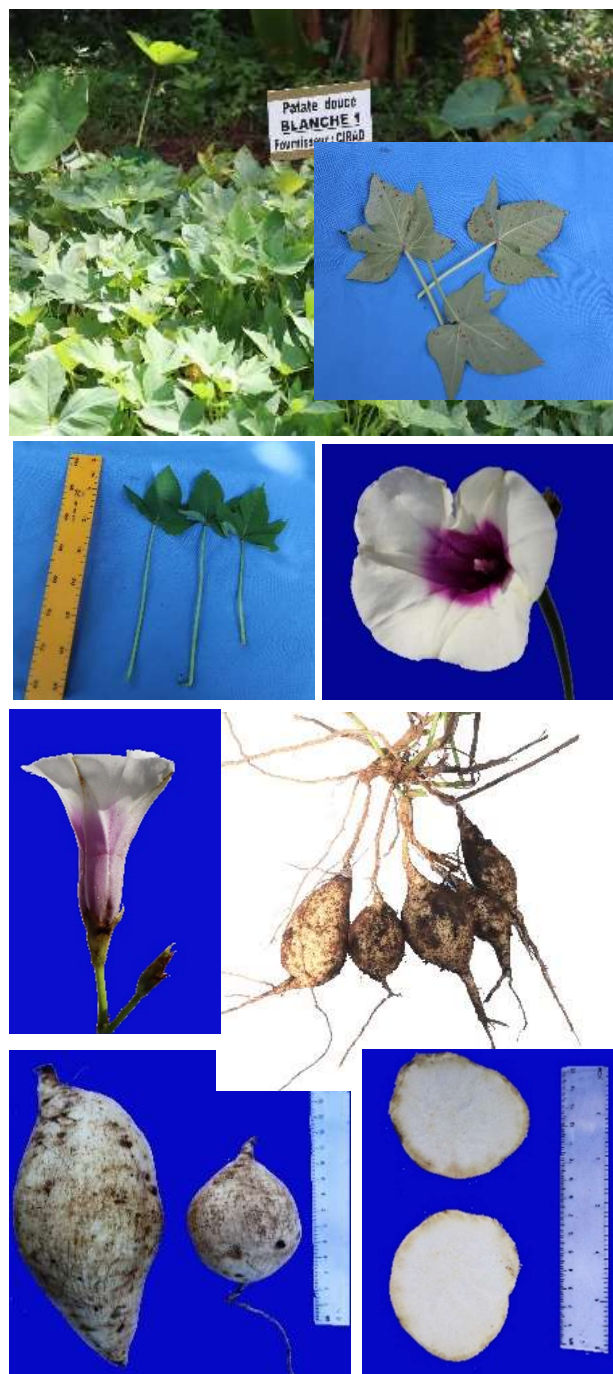
	<i>Tige</i>	
1	Couleur prédominante de la tige	Vert
2	Pubescence du sommet de la tige	Présent
	<i>Feuille</i>	
3	Aspect général de la feuille mature	Cordate
4	Type de lobation de la feuille	Pas de lobes latéral
5	Pigmentation des veines sur la face inférieure des feuilles	Vert
6	Couleur des feuilles matures	Vert
7	Couleur des feuilles immatures	Vert avec le bord violet
	Tubercule	
8	Forme des tubercules	Long elliptique
9	Couleur prédominante de la peau du tubercule	Orange
10	Couleur prédominante de la pulpe	Rose
11	Couleur secondaire de la pulpe	Absent
12	12. Distribution de la couleur secondaire de la pulpe	Absent

FICHE DE LA VARIETE : VIOLETTE



	Tige	
1	Couleur prédominante de la tige	Violet
2	Pubescence du sommet de la tige	Absent
	Feuille	
3	Aspect général de la feuille mature	Cordâtes
4	Type de lobation de la feuille	Très léger
5	Pigmentation des veines sur la face inférieure des feuilles	Tâches violet dans plusieurs veines
6	Couleur des feuilles matures	Vert avec les veines violettes
7	Couleur des feuilles immatures	Vert
	Tubercule	
8	Forme des tubercules	Long irrégulier
9	Couleur prédominante de la peau du tubercule	Rose
10	Couleur prédominante de la pulpe	Jaune pâle
11	Couleur secondaire de la pulpe	Jaune pâle
12	12. Distribution de la couleur secondaire de la pulpe	Jaune pâle

FICHE DE LA VARIETE: BLANCHE 1



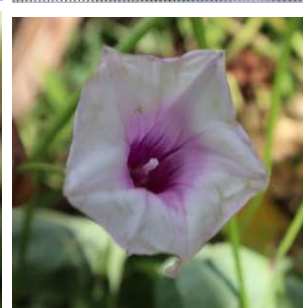
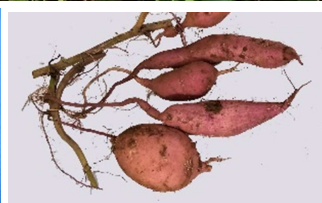
	Tige	
1	Couleur prédominante de la tige	Verte
2	Pubescence du sommet de la tige	Absent
	Feuille	
3	Aspect général de la feuille mature	Lobée
4	Type de lobation de la feuille	Leger
5	Pigmentation des veines sur la face inférieure des feuilles	Tâche pourpre dans la base de la nervure principale
6	Couleur des feuilles matures	Vert jaunâtre
7	Couleur des feuilles immatures	verte
	Tubercule	
8	Forme des tubercules	Elliptique rond
9	Couleur prédominante de la peau du tubercule	Beige
10	Couleur prédominante de la pulpe	Beige
11	Couleur secondaire de la pulpe	Beige
12	12. Distribution de la couleur secondaire de la pulpe	Beige
	Fleur	
13	Aspect de la floraison	Clairsemé
14	Couleur de la fleur	Membre blanche avec gorge violette
15	Longueur de la fleur	4cm
16	Largeur de la fleur	4cm
17	Forme de la corolle	Ronde
18	Egalité de la longueur des sépales	Egalité
19	Forme des sépales	Ovale
20	Formation des capsules	aucun

FICHE DE LA VARIETE : CARRY



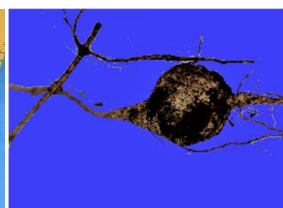
<i>Tige</i>		
1	Couleur prédominante de la tige	Violet
2	Pubescence du sommet de la tige	Absent
<i>Feuille</i>		
3	Aspect général de la feuille mature	Lobée
4	Type de lobation de la feuille	Modérée
5	Pigmentation des veines sur la face inférieure des feuilles	Taches violet dans plusieurs veines
6	Couleur des feuilles matures	Vert jaunâtre
7	Couleur des feuilles immatures	Vert avec le bord violet
<i>Tubercule</i>		
8	Forme des tubercules	Elliptique rond
9	Couleur prédominante de la peau du tubercule	Beige
10	Couleur prédominante de la pulpe	Orange
11	Couleur secondaire de la pulpe	Orange
12	12. Distribution de la couleur secondaire de la pulpe	Orange
<i>Fleur</i>		
13	Aspect de la floraison	Abondant
14	Couleur de la fleur	Membre violet pale avec gorge violet
15	Longueur de la fleur	5cm
16	Largeur de la fleur	4cm
17	Forme de la corolle	Pentagone
18	Egalité de la longueur des sépales	Egalité
19	Forme des sépales	Elliptique
20	Formation des capsules	Aucun

FICHE DE LA VARIETE : SANG



	Tige	
1	Couleur prédominante de la tige	Vert
2	Pubescence du sommet de la tige	Présent
	Feuille	
3	Aspect général de la feuille mature	Lobée
4	Type de lobation de la feuille	Léger
5	Pigmentation des veines sur la face inférieure des feuilles	Tâches violet dans plusieurs veines
6	Couleur des feuilles matures	Vert
7	Couleur des feuilles immatures	Vert
	Tubercule	
8	Forme des tubercules	Oblong long
9	Couleur prédominante de la peau du tubercule	Rose
10	Couleur prédominante de la pulpe	Beige
11	Couleur secondaire de la pulpe	Beige
12	12. Distribution de la couleur secondaire de la pulpe	Beige
	Fleur	
13	Aspect de la floraison	Clairsemé
14	Couleur de la fleur	Membre blanc et gorge violette
15	Longueur de la fleur	4cm
16	Largeur de la fleur	4cm
17	Forme de la corolle	Semi stellate
18	Egalité de la longueur des sépales	Egalité
19	Forme des sépales	Elliptique
20	Formation des capsules	aucun

FICHE DE LA VARIETE : TRANGO



	Tige	
1	Couleur prédominante de la tige	Vert
2	Pubescence du sommet de la tige	Présent
	Feuille	
3	Aspect général de la feuille mature	Cordate
4	Type de lobation de la feuille	Pas de lobe latéral
5	Pigmentation des veines sur la face inférieure des feuilles	Tâches violettes dans plusieurs veines
6	Couleur des feuilles matures	Vert
7	Couleur des feuilles immatures	Vert
	Tubercule	
8	Forme des tubercules	Rond
9	Couleur prédominante de la peau du tubercule	Beige
10	Couleur prédominante de la pulpe	Jaune orangé
11	Couleur secondaire de la pulpe	Jaune orangé
12	12. Distribution de la couleur secondaire de la pulpe	Jaune orangé
	Fleur	
13	Aspect de la floraison	Modéré
14	Couleur de la fleur	Membre violet pale et gorge violet
15	Longueur de la fleur	3cm
16	Largeur de la fleur	4cm
17	Forme de la corolle	Pentagone
18	Egalité de la longueur des sépales	Egalité
19	Forme des sépales	Elliptique
20	Formation des capsules	aucun

Annexe 7 : Descripteur *Xanthosoma colocassia*

FICHE DE LA VARIETE : BOUGA BLANC



	Feuille	
1	Nombre de stolons (pousses latérales)	6-10
2	Couleur du limbe de la feuille	Vert foncé
3	Profil de la jonction pétiolaire	Absente
4	Couleur de la jonction pétiolaire	Absente
5	Couleur de la sève au sommet du limbe foliaire	Blanchâtre
6	Couleur de la nervure principale du limbe	Verte
7	Profil de nervation	En forme de y
8	Couleur au tiers supérieur du pétiole	Vert
9	Couleur au milieu du pétiole	Vert
10	Couleur au tiers inférieur du pétiole	Vert
11	Couleur de l'anneau basal du pétiole	Vert
	Fleur	
12	Formation de la fleur	Absente
13	Pigmentation de la partie mâle	Absente
	Tubercule	
14	Ramification du tubercule principal	Ramifié
15	Forme du tubercule principal	En forme d'haltère
16	Couleur du cortex du tubercule principal	Blanc
17	Couleur de la chair du tubercule principal	Blanc
18	Couleur des fibres de la chair du tubercule principal	Absent



FICHE DE LA VARIETE : BOUGA DZIDOU



<i>Feuille</i>		
1	Nombre de stolons (pousses latérales)	aucun
2	Couleur du limbe de la feuille	Vert
3	Profil de la jonction pétiolaire	Absente
4	Couleur de la jonction pétiolaire	Absente
5	Couleur de la sève au sommet du limbe foliaire	Blanchâtre
6	Couleur de la nervure principale du limbe	Vert
7	Profil de nervation	En forme de y
8	Couleur au tiers supérieur du pétiole	Violette
9	Couleur au milieu du pétiole	Violette
10	Couleur au tiers inférieur du pétiole	Violette
11	Couleur de l'anneau basal du pétiole	Violette
<i>Fleur</i>		
12	Formation de la fleur	Absente
13	Pigmentation de la partie mâle	Absente
<i>Tubercule</i>		
14	Ramification du tubercule principal	Absent
15	Forme du tubercule principal	Allongé
16	Couleur du cortex du tubercule principal	Rose
17	Couleur de la chair du tubercule principal	Rose
18	Couleur des fibres de la chair du tubercule principal	Orange

FICHE DE LA VARIETE : BOUGA
DZINDZANOU



<i>Feuille</i>		
1	Nombre de stolons (pousses latérales)	1-5
2	Couleur du limbe de la feuille	Vert jaune
3	Profil de la jonction pétiolaire	Absente
4	Couleur de la jonction pétiolaire	Absente
5	Couleur de la sève au sommet du limbe foliaire	Blanchâtre
6	Couleur de la nervure principale du limbe	Jaune
7	Profil de nervation	En forme de y
8	Couleur au tiers supérieur du pétiole	Vert clair
9	Couleur au milieu du pétiole	Vert
10	Couleur au tiers inférieur du pétiole	Vert
11	Couleur de l'anneau basal du pétiole	Vert
<i>Fleur</i>		
12	Formation de la fleur	Absente
13	Pigmentation de la partie mâle	Absente
<i>Tubercule</i>		
14	Ramification du tubercule principal	Ramifié
15	Forme du tubercule principal	Rond
16	Couleur du cortex du tubercule principal	Jaune
17	Couleur de la chair du tubercule principal	Jaune
18	Couleur des fibres de la chair du tubercule principal	Jaune





**FICHE DE LA VARIETE : BOUGA
TOGOLAIS**



	Feuille	
	Nombre de stolons (pousses générales)	Aucun
	Couleur du limbe de la feuille	Vert jaune
5	Profil de la jonction pétiolaire	Absente
	Couleur de la jonction pétiolaire	Absente
	Couleur de la sève au sommet limbe foliaire	Blanchâtre
	Couleur de la nervure principale du limbe	Jaune
	Profil de nervation	En forme de y
	Couleur au tiers supérieur du pétiole	Violette
	Couleur au milieu du pétiole	Violette
10	Couleur au tiers inférieur du pétiole	Violette
	Couleur de l'anneau basal du pétiole	Violette
	Fleur	
	Forme de la fleur	Absente
	Coloration de la partie mâle	Absente
13		
	Tubercule	
14	Ramification du tubercule principal	Ramifié
15	Forme du tubercule principal	En forme d'haltère
16	Couleur du cortex du tubercule principal	Rose
17	Couleur de la chair du tubercule principal	Rose

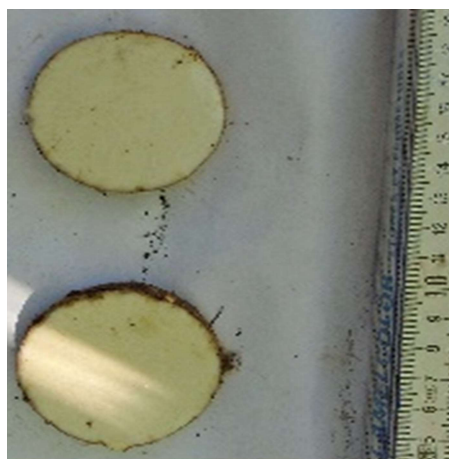
18	Couleur des fibres de la chair du tubercule principal	Rose
----	---	------



FICHE DE LA VARIETE : TARO CHINDZOUANI



FICHE DE LA VARIETE : FIDJI GOBOI
DZOLINKOUNDRU

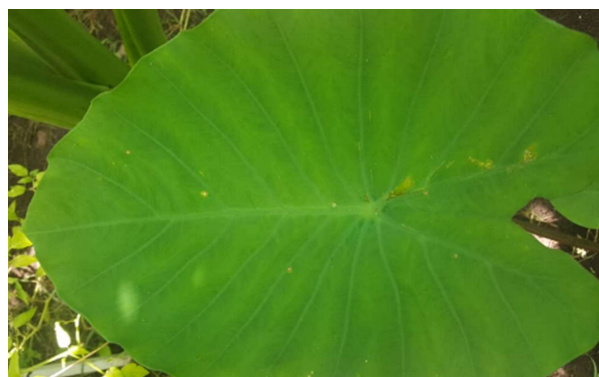


<i>Feuille</i>		
1	Nombre de stolons (pousses latérales)	>20
2	Couleur du limbe de la feuille	Vert jaune
3	Profil de la jonction pétiolaire	Petite
4	Couleur de la jonction pétiolaire	Violette
5	Couleur de la sève au sommet du limbe foliaire	Transparente
6	Couleur de la nervure principale du limbe	Verte
7	Profil de nervation	En forme de y
8	Couleur au tiers supérieur du pétiole	Violette
9	Couleur au milieu du pétiole	Violette
10	Couleur au tiers inférieur du pétiole	Violette
11	Couleur de l'anneau basal du pétiole	Violette
<i>Fleur</i>		
12	Formation de la fleur	Absente
13	Pigmentation de la partie mâle	Absente
<i>Tubercule</i>		
14	Ramification du tubercule principal	Ramifié
15	Forme du tubercule principal	En forme d'haltère
16	Couleur du cortex du tubercule principal	Blanc casse
17	Couleur de la chair du tubercule principal	Blanc casse
18	Couleur des fibres de la chair du tubercule principal	Jaune



<i>Feuille</i>		
1	Nombre de stolons (pousses latérales)	1 - 5
2	Couleur du limbe de la feuille	Vert jaune
3	Profil de la jonction pétiolaire	Grande
4	Couleur de la jonction pétiolaire	Violette
5	Couleur de la sève au sommet du limbe foliaire	Transparente
6	Couleur de la nervure principale du limbe	Brunâtre
7	Profil de nervation	En forme de y et s'étendant aux nervures secondaires
8	Couleur au tiers supérieur du pétiole	Violette
9	Couleur au milieu du pétiole	Violette
10	Couleur au tiers inférieur du pétiole	Violette
11	Couleur de l'anneau basal du pétiole	Violette
<i>Fleur</i>		
12	Formation de la fleur	Absente
13	Pigmentation de la partie mâle	Absente
<i>Tubercule</i>		
14	Ramification du tubercule principal	Ramifié
15	Forme du tubercule principal	En forme d'haltère
16	Couleur du cortex du tubercule principal	Jaune
17	Couleur de la chair du tubercule principal	Jaune
18	Couleur des fibres de la chair du tubercule principal	Jaune

FICHE DE LA VARIETE :
FIDJI GOBOI MOSI



<i>Feuille</i>		
1	Nombre de stolons (pousses latérales)	>20
2	Couleur du limbe de la feuille	Vert jaune
3	Profil de la jonction pétiolaire	Petite
4	Couleur de la jonction pétiolaire	Violette
5	Couleur de la sève au sommet du limbe foliaire	Transparente
6	Couleur de la nervure principale du limbe	Verte
7	Profil de nervation	En forme de y
8	Couleur au tiers supérieur du pétiole	Violette
9	Couleur au milieu du pétiole	Violette
10	Couleur au tiers inférieur du pétiole	Violette
11	Couleur de l'anneau basal du pétiole	Violette
<i>Fleur</i>		
12	Formation de la fleur	Absente
13	Pigmentation de la partie mâle	Absente
<i>Tubercule</i>		
14	Ramification du tubercule principal	Ramifié
15	Forme du tubercule principal	Allongé
16	Couleur du cortex du tubercule principal	Blanc crème
17	Couleur de la chair du tubercule principal	Blanc crème
18	Couleur des fibres de la chair du tubercule principal	Jaune

FICHE DE LA VARIETE : FIDJI MANI MAKOUDROU



<i>Feuille</i>		
1	Nombre de stolons (pousses latérales)	1- 5
2	Couleur du limbe de la feuille	Violette
3	Profil de la jonction pétiolaire	Moyenne
4	Couleur de la jonction pétiolaire	Violette
5	Couleur de la sève au sommet du limbe foliaire	Transparente
6	Couleur de la nervure principale du limbe	Brunâtre
7	Profil de nervation	En forme de y et s'étendant aux nervures secondaires
8	Couleur au tiers supérieur du pétiole	Violette
9	Couleur au milieu du pétiole	Violette
10	Couleur au tiers inférieur du pétiole	Violette
11	Couleur de l'anneau basal du pétiole	Violette
<i>Fleur</i>		
12	Formation de la fleur	Floraison observée
13	Pigmentation de la partie mâle	Présente
<i>Tubercule</i>		
14	Ramification du tubercule principal	Ramifié
15	Forme du tubercule principal	Conique
16	Couleur du cortex du tubercule principal	Blanc crème
17	Couleur de la chair du tubercule principal	Blanc crème
18	Couleur des fibres de la chair du tubercule principal	Jaune



FICHE DE LA VARIETE : FIDJI NGUEOU



<i>Feuille</i>		
1	Nombre de stolons (pousses latérales)	6 - 10
2	Couleur du limbe de la feuille	Vert jaune
3	Profil de la jonction pétiolaire	Moyenne
4	Couleur de la jonction pétiolaire	Violette
5	Couleur de la sève au sommet du limbe foliaire	Transparente
6	Couleur de la nervure principale du limbe	Verte
7	Profil de nervation	En forme de I
8	Couleur au tiers supérieur du pétiole	Violette
9	Couleur au milieu du pétiole	Brun
10	Couleur au tiers inférieur du pétiole	Brun
11	Couleur de l'anneau basal du pétiole	Jaune vert
<i>Fleur</i>		
12	Formation de la fleur	Absente
13	Pigmentation de la partie mâle	Absente
<i>Tubercule</i>		
14	Ramification du tubercule principal	Ramifié
15	Forme du tubercule principal	Conique
16	Couleur du cortex du tubercule principal	Blanc crème
17	Couleur de la chair du tubercule principal	Blanc crème
18	Couleur des fibres de la chair du tubercule principal	Jaune

FICHE DE LA VARIETE : INDONESIEN



		<i>Feuille</i>	
1	Nombre de stolons (pousses latérales)		6 - 10
2	Couleur du limbe de la feuille		Vert jaune
3	Profil de la jonction pétiolaire		Moyenne
4	Couleur de la jonction pétiolaire		Violette
5	Couleur de la sève au sommet du limbe foliaire		Transparente
6	Couleur de la nervure principale du limbe		Jaune
7	Profil de nervation		En forme de I
8	Couleur au tiers supérieur du pétiole		Violette blanchâtre
9	Couleur au milieu du pétiole		Brun
10	Couleur au tiers inférieur du pétiole		Brun
11	Couleur de l'anneau basal du pétiole		Brun
		<i>Fleur</i>	
12	Formation de la fleur		Floraison observée
13	Pigmentation de la partie mâle		Présente
		<i>Tubercule</i>	
14	Ramification du tubercule principal		Ramifié
15	Forme du tubercule principal		Conique
16	Couleur du cortex du tubercule principal		Blanc crème
17	Couleur de la chair du tubercule principal		Blanc crème
18	Couleur des fibres de la chair du tubercule principal		Jaune + trace violet



FICHE DE LA VARIETE : BRIBO LOCAL





<i>Feuille</i>		
1	Nombre de stolons (pousses latérales)	1 - 5
2	Couleur du limbe de la feuille	Vert jaune
3	Profil de la jonction pétiolaire	Petite
4	Couleur de la jonction pétiolaire	Violette
5	Couleur de la sève au sommet du limbe foliaire	Transparente
6	Couleur de la nervure principale du limbe	Verte
7	Profil de nervation	En forme de y s'étendant aux nervures secondaires
8	Couleur au tiers supérieur du pétiole	Violette-blanchâtre
9	Couleur au milieu du pétiole	Vert jaune
10	Couleur au tiers inférieur du pétiole	Vert clair
11	Couleur de l'anneau basal du pétiole	Vert clair
<i>Fleur</i>		
12	Formation de la fleur	Absente
13	Pigmentation de la partie mâle	Absente
<i>Tubercule</i>		
14	Ramification du tubercule principal	Ramifié
15	Forme du tubercule principal	Allongé
16	Couleur du cortex du tubercule principal	Blanc et violet
17	Couleur de la chair du tubercule principal	Blanc et violet
18	Couleur des fibres de la chair du tubercule principal	Violet



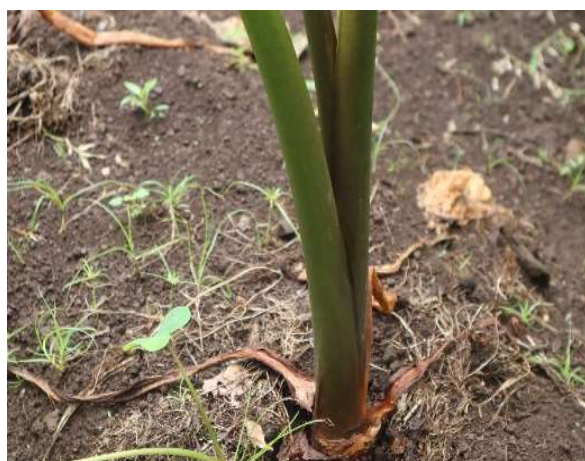
FICHE DE LA VARIETE : TARO MALAISIE



Feuille		
1	Nombre de stolons (pousses latérales)	1-5
2	Couleur du limbe de la feuille	Violet bleu
3	Profil de la jonction pétiolaire	Grande
4	Couleur de la jonction pétiolaire	Brun
5	Couleur de la sève au sommet du limbe foliaire	Transparente
6	Couleur de la nervure principale du limbe	Brunâtre
7	Profil de nervation	En forme de y et s'étendant aux nervures secondaires
8	Couleur au tiers supérieur du pétiole	Violette
9	Couleur au milieu du pétiole	Brun
10	Couleur au tiers inférieur du pétiole	Brun
11	Couleur de l'anneau basal du pétiole	Brun
Fleur		
12	Formation de la fleur	Floraison observée
13	Pigmentation de la partie mâle	Présente
Tubercule		
14	Ramification du tubercule principal	Ramifié
15	Forme du tubercule principal	Elliptique
16	Couleur du cortex du tubercule principal	Blanc crème
17	Couleur de la chair du tubercule principal	Blanc crème
18	Couleur des fibres de la chair du tubercule principal	Jaune



FICHE DE LA VARIETE : OURE (KONGOI)



<i>Feuille</i>		
1	Nombre de stolons (pousses latérales)	6 - 10
2	Couleur du limbe de la feuille	Vert
3	Profil de la jonction pétiolaire	Petite
4	Couleur de la jonction pétiolaire	Violette
5	Couleur de la sève au sommet du limbe foliaire	Transparente
6	Couleur de la nervure principale du limbe	Verte
7	Profil de nervation	En forme de Y
8	Couleur au tiers supérieur du pétiole	Violette
9	Couleur au milieu du pétiole	Vert
10	Couleur au tiers inférieur du pétiole	Violette
11	Couleur de l'anneau basal du pétiole	Brun
<i>Fleur</i>		
12	Formation de la fleur	Absente
13	Pigmentation de la partie mâle	Absente
<i>Tubercule</i>		
14	Ramification du tubercule principal	Ramifié
15	Forme du tubercule principal	Conique
16	Couleur du cortex du tubercule principal	Blanc cassé
17	Couleur de la chair du tubercule principal	Blanc cassé
18	Couleur des fibres de la chair du tubercule principal	Jaune



FICHE DE

LA VARIETE : BOUGA ROSE



<i>Feuille</i>		
1	Nombre de stolons (pousses latérales)	0
2	Couleur du limbe de la feuille	Vert foncé
3	Profil de la jonction pétiolaire	Absente
4	Couleur de la jonction pétiolaire	Absente
5	Couleur de la sève au sommet du limbe foliaire	Blanchâtre
6	Couleur de la nervure principale du limbe	Verte
7	Profil de nervation	En forme de y
8	Couleur au tiers supérieur du pétiole	Vert clair
9	Couleur au milieu du pétiole	Brun
10	Couleur au tiers inférieur du pétiole	Brun
11	Couleur de l'anneau basal du pétiole	Brun
<i>Fleur</i>		
12	Formation de la fleur	Absente
13	Pigmentation de la partie mâle	Absente
<i>Tubercule</i>		
14	Ramification du tubercule principal	Ramifié
15	Forme du tubercule principal	Cylindrique
16	Couleur du cortex du tubercule principal	Rose
17	Couleur de la chair du tubercule principal	Rose
18	Couleur des fibres de la chair du tubercule principal	Rose

Annexe 8 : Descripteur Igname



FICHE DE LA VARIETE : CHEOU



<i>Jeunes tiges aériennes</i>		
1	Type d'ornementation à la base	Ecaillée
2	Glandes à nectar	Absente
3	Couleur de la tige	Vert
4	Couleur des jeunes feuilles	Vert
5	Couleur du pétiole	Rouge aux 2 extrémités
<i>Tiges adultes avant senescence</i>		
6	Nombre de tiges produites par an	1
7	Couleur de la tige	Verte
8	Nombre de ramifications à la base de la tige	Pas de ramifications
9	Spinescence de la base de la tige	Absent
10	Couleur des feuilles - face supérieure	Vert jaunâtre
11	Couleur des feuilles - face inférieure	Vert
12	Forme de la feuille	Cordée allongée
13	Forme de l'extrémité foliaire	Aigüe
14	Couleur du pétiole	Rouge aux 2 extrémités
15	Floraison	Absente
16	Sexe	--
17	Bulbilles aériennes	Présente
18	Récolte	Moins de 12 mois
<i>Tubercule</i>		
19	Couronne d'épines souterraine	Absent
20	Nombre de tubercules par butte	2
21	Relation entre les tubercules	Séparés et distant
22	Forme des tubercules	Ovale oblong
23	Tendance à la ramification	Légèrement ramifiés
24	Longueur des tubercules	< 20cm
25	Texture de la surface	Lisse
26	Racines à la surface	Très nombreuses
27	Couleur de la peau	Rose
28	Poids moyen des tubercules	Moins 1 kg
29	Texture de la chair du tubercule	Charnue
30	Couleur de la chair	Blanc cassé

FICHE DE LA VARIETE: CHEOU LOCAL



<i>Jeunes tiges aériennes</i>		
1	Type d'ornementation à la base	Ecaille
2	Glandes à nectar	Absente
3	Couleur de la tige	Vert
4	Couleur des jeunes feuilles	Vert
5	Couleur du pétiole	Vert
<i>Tiges adultes avant senescence</i>		
6	Nombre de tiges produites par an	1 à 2 tiges
7	Couleur de la tige	Vert
8	Nombre de ramifications à la base de la tige	Pas de ramification
9	Spinescence de la base de la tige	Absente
10	Couleur des feuilles - face supérieure	Vert foncé
11	Couleur des feuilles - face inférieure	Vert pâle
12	Forme de la feuille	Corde
13	Forme de l'extrémité foliaire	Obtuse
14	Couleur du pétiole	Vert
15	Floraison	Pas observer
16	Sexe	--
17	Bulbilles aériennes	30
18	Récolte	-12mois
<i>Tubercule</i>		
19	Couronne d'épines souterraine	Absent
20	Nombre de tubercules par butte	1
21	Relation entre les tubercules	Séparé
22	Forme des tubercules	Conique
23	Tendance à la ramification	Légèrement ramifiés
24	Longueur des tubercules	35cm
25	Texture de la surface	Lisse
26	Racines à la surface	Très nombreuses
27	Couleur de la peau	Blanc cassé
28	Poids moyen des tubercules	1Kg
29	Texture de la chair du tubercule	Charnue
30	Couleur de la chair	Blanc

FICHE DE LA VARIETE: CHIGENIE

	<i>Jeunes tiges aériennes</i>	
1	Type d'ornementation à la base	Epines
2	Glandes à nectar	Absentes
3	Couleur de la tige	Vert pâle
4	Couleur des jeunes feuilles	Vert pâle
5	Couleur du pétiole	Vert
	<i>Tiges adultes avant senescence</i>	
6	Nombre de tiges produites par an	1
7	Couleur de la tige	Vert pâle
8	Nombre de ramifications à la base de la tige	Pas de ramification
9	Spinescence de la base de la tige	Forte
10	Couleur des feuilles – face supérieure	Vert pâle
11	Couleur des feuilles – face inférieure	Vert pâle
12	Forme de la feuille	Cordée
13	Forme de l'extrémité foliaire	Aigue
14	Couleur du pétiole	Vert pâle
15	Floraison	Absente
16	Sexe	--
17	Bulbilles aériennes	Absente
18	Récolte	+18 mois
	<i>Tubercule</i>	
19	Couronne d'épines souterraine	Très abondant
20	Nombre de tubercules par butte	Plus de 5
21	Relation entre les tubercules	Séparés mais groupé
22	Forme des tubercules	Ovale-Oblong
23	Tendance à la ramification	Légume ramifié
24	Longueur des tubercules	13 cm
25	Texture de la surface	Lisse
26	Racines à la surface	Très nombreuses
27	Couleur de la peau	Brune
28	Poids moyen des tubercules	1 à 2Kg
29	Texture de la chair du tubercule	Charnue

30	Couleur de la chair	Blanc cassé
----	---------------------	-------------



FICHE DE LA VARIETE: CHIKOUNDROU
AMELIORE



	<i>Jeunes tiges aériennes</i>	
1	Type d'ornementation à la base	Ecaille
2	Glandes à nectar	Absente
3	Couleur de la tige	Verte
4	Couleur des jeunes feuilles	Vert foncé
5	Couleur du pétiole	Vert
	<i>Tiges adultes avant senescence</i>	
6	Nombre de tiges produites par an	2
7	Couleur de la tige	Vert
8	Nombre de ramifications à la base de la tige	1
9	Spinescence de la base de la tige	Absente
10	Couleur des feuilles - face supérieure	Vert foncé
11	Couleur des feuilles - face inférieure	Vert
12	Forme de la feuille	Cordée
13	Forme de l'extrémité foliaire	Aigüe
14	Couleur du pétiole	Rouge aux 2 extrémités
15	Floraison	Absente
16	Sexe	--
17	Bulbilles aériennes	Présentes
18	Récolte	Moins de 12 mois
	<i>Tubercule</i>	
19	Couronne d'épines souterraine	Absent
20	Nombre de tubercules par butte	1
21	Relation entre les tubercules	Soudés à la tête
22	Forme des tubercules	Conique
23	Tendance à la ramification	Pas de ramification
24	Longueur des tubercules	< 20cm
25	Texture de la surface	Lisse
26	Racines à la surface	Très nombreuses
27	Couleur de la peau	Rose
28	Poids moyen des tubercules	1 à 2 kg
29	Texture de la chair du tubercule	Charnue

30	Couleur de la chair	Blanc - violet
----	---------------------	----------------



VARIETE: CHIKOUNDRU LOCAL



	<i>Jeunes tiges aériennes</i>	
1	Type d'ornementation à la base	Ecaille
2	Glandes à nectar	Absente
3	Couleur de la tige	Verte
4	Couleur des jeunes feuilles	Vert
5	Couleur du pétiole	Base rouge/ Extrémité vert
	<i>Tiges adultes avant senescence</i>	
6	Nombre de tiges produites par an	3
7	Couleur de la tige	Verte
8	Nombre de ramifications à la base de la tige	1
9	Spinescence de la base de la tige	Absente
10	Couleur des feuilles - face supérieure	Vert foncé
11	Couleur des feuilles - face inférieure	Vert foncé
12	Forme de la feuille	Cordée
13	Forme de l'extrémité foliaire	Aigue
14	Couleur du pétiole	Base rouge/ Extrémité vert
15	Floraison	Certaines années
16	Sexe	F
17	Bulbilles aériennes	Présente 8
18	Récolte	-de 12mois
	<i>Tubercule</i>	
19	Couronne d'épines souterraine	Absent
20	Nombre de tubercules par butte	2
21	Relation entre les tubercules	Séparé mais en groupe
22	Forme des tubercules	Ronde
23	Tendance à la ramification	
24	Longueur des tubercules	8 cm
25	Texture de la surface	Lisse
26	Racines à la surface	Très nombreuses
27	Couleur de la peau	Rose
28	Poids moyen des tubercules	1kg
29	Texture de la chair du tubercule	Charnue



30	Couleur de la chair	Blanc cassé
----	---------------------	-------------



VARIETE: ROSE





	<i>Jeunes tiges aériennes</i>	
1	Type d'ornementation à la base	Epines
2	Glandes à nectar	Absentes
3	Couleur de la tige	Brun foncé
4	Couleur des jeunes feuilles	Vertes
5	Couleur du pétiole	Rouge
	<i>Tiges adultes avant senescence</i>	
6	Nombre de tiges produites par an	1
7	Couleur de la tige	Brun foncé
8	Nombre de ramifications à la base de la tige	0
9	Spinescence de la base de la tige	Forte
10	Couleur des feuilles - face supérieure	Vert foncé
11	Couleur des feuilles - face inférieure	Vert clair
12	Forme de la feuille	Allongée
13	Forme de l'extrémité foliaire	Aigüe
14	Couleur du pétiole	Rouge
15	Floraison	Absent
16	Sexe	
17	Bulbilles aériennes	2
18	Récolte	-12 mois
	<i>Tubercule</i>	
19	Couronne d'épines souterraine	
20	Nombre de tubercules par butte	1 à 2
21	Relation entre les tubercules	Soudés
22	Forme des tubercules	Long
23	Tendance à la ramification	Ramifié
24	Longueur des tubercules	60 cm
25	Texture de la surface	Lisse
26	Racines à la surface	Très nombreuses
27	Couleur de la peau	Rose
28	Poids moyen des tubercules	3 à 6Kg
29	Texture de la chair du tubercule	Charnue
30	Couleur de la chair	Blanc-rose